

LR VALSTS ZEMES DIENĒSTS
ZIEMEĻKURZEMES REĢIONĀLĀ NODAĻA

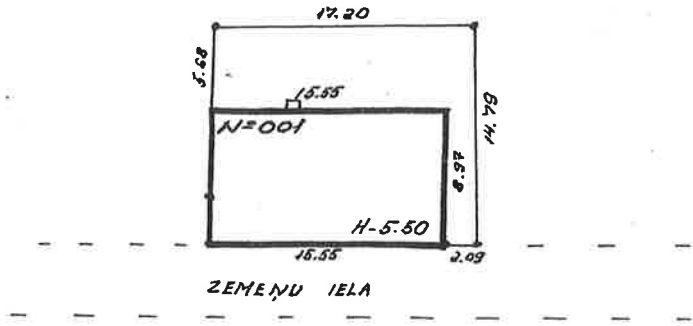
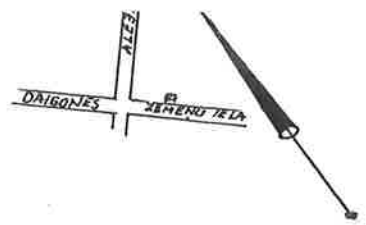
**TEHNISKĀS INVENTARIZĀCIJAS
LIETA 358**

NEKUSTAMĀ ĪPAŠUMA KADASTRA Nr.

9	0	7	4	0	0	8	0	2	2	4
---	---	---	---	---	---	---	---	---	---	---

ADRESE PŪRES PAGASTS

ZEMENU IELA 5



Būves novietnes shēma DŪRES PAGASTS ZEMEŅU IELA 5.			Būves kadastra apzīmējums 9074 008 0224 001			
Mērogs 1 : 500	Izpildīja Pārbaudīja	A.TIDERE U.RUNDĀNS	Paraksts	<i>[Signature]</i>	Datums	21.12.2000
			Paraksts	<i>[Signature]</i>	Datums	21.12.2000

**BŪVES
TEHNISKĀS INVENTARIZĀCIJAS LIETA**

Numurs: 90740080224001-01

Lapu skaits: 13

BŪVES KADASTRA APZĪMĒJUMS

90740080224001

Dzīvojamā māja

(Būves nosaukums)

ADRESE Tukuma rajons
Pūres pagasts
Zemeņu iela 5

Tehniskās inventarizācijas darbu izpildītāji Anna Tidere

Izpildes datums: 08/01/2001

Tehniskās inventarizācijas darbu pārbaudītājs Uldis Rundāns

Pārbaudes datums: 08/01/2001

LR VZD reģionālās nodaļas vadītājs

LR VZD ZIEMEĻKURZEMES
REĢIONĀLĀS NODAĻAS
TUKUMA FILIĀLES NĪFO
VADĪTĀJA VIETNIERS
G. LAKIS

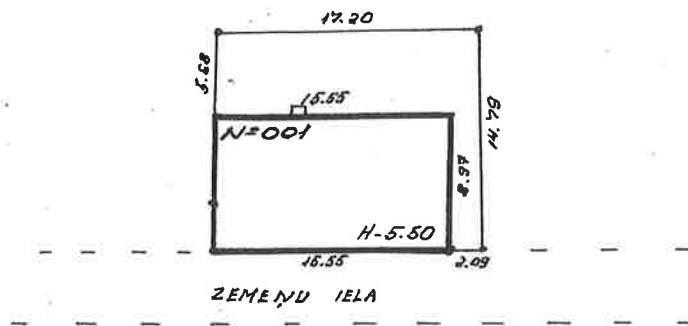
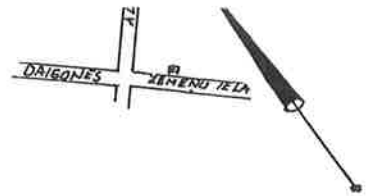
(Vārds, Uzvārds)



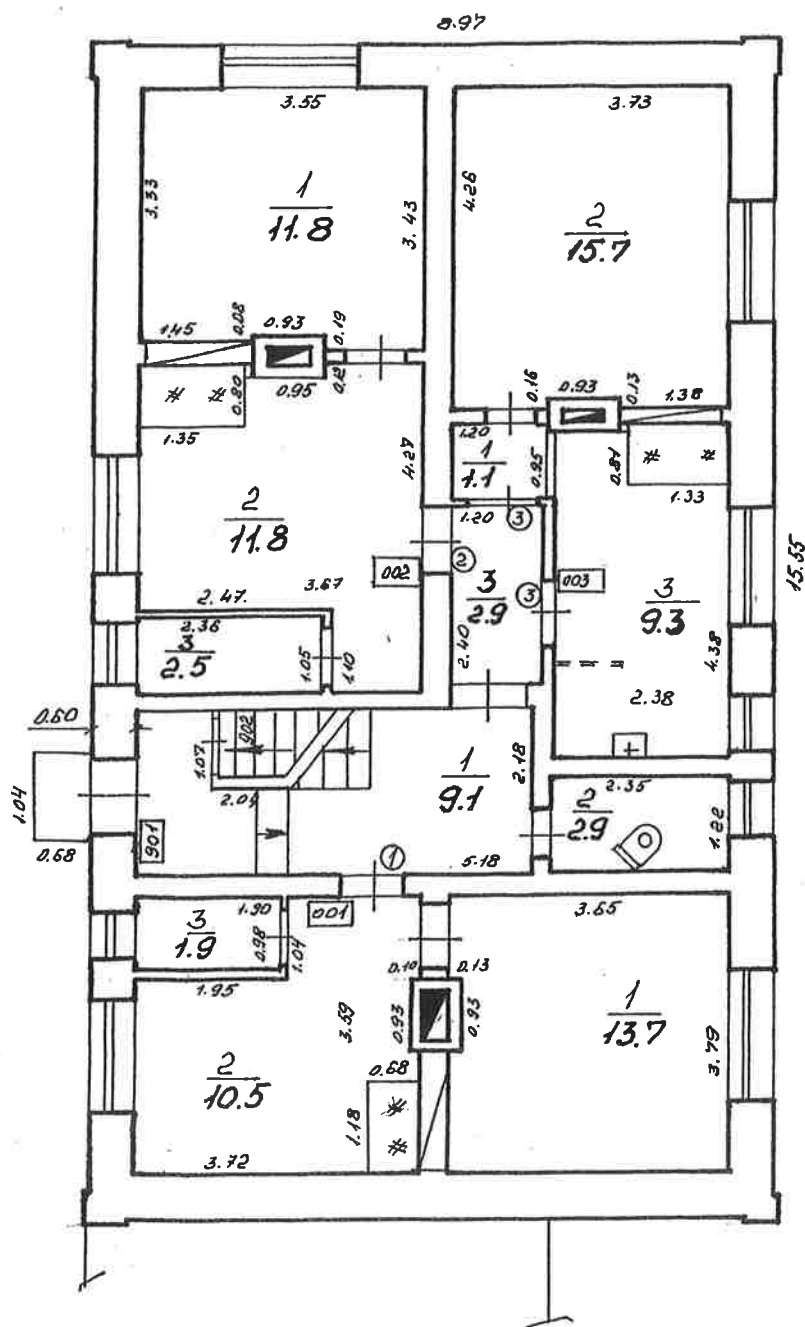
(paraksts)



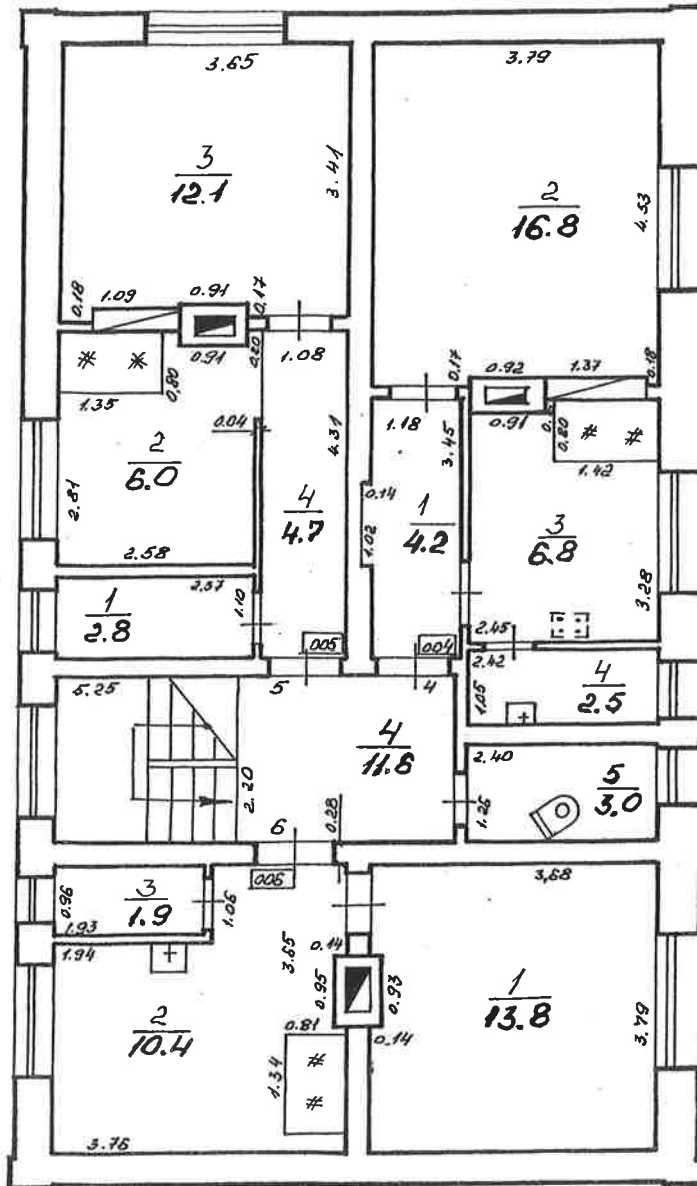
Datums: 2000 . gada "11" "JANVĀRIS"



Būves novietnes shēma		Būves kadastra apzīmējums				
PŪRES PAGASTS ZEMEŅU IELA 5.		9074 008 0224 001				
Mērogs	Izpildīja	A. TĪDERE	Paraksts	<i>[Signature]</i>	Datums	21.12.2000
1 : 500	Pārbaudīja	U. RUNDĀNS	Paraksts	<i>[Signature]</i>	Datums	21.12.2000



Būves <u>1</u> stāva plāna			Būves kadastra apzīmējums			
shēma H-2.50			9074 008 0224 001			
Mērogs	Izpildīja	A.TIDERE	Paraksts	<i>[Signature]</i>	Datums	21.12.2000
1 : 100	Pārbaudīja	U.RUNDĀNS	Paraksts	<i>[Signature]</i>	Datums	21.12.2000



Būves <u>2.</u> stāva plāna			Būves kadastra apzīmējums			
shēma H-2.40			9074 008 0224 001			
Mērogs	Izpildīja	A. TĪDERE	Paraksts	<i>[Signature]</i>	Datums	21.12.2000
1 : 100	Pārbaudīja	U. RUNDĀNS	Paraksts		Datums	21.12.2000

BŪVES EKSPLIKĀCIJA

Būves kopējā platība (kv.m.) 221.4
Būves lietderīgā platība (kv.m.) 160.3
Dzīvokļu kopējā platība (kv.m.) 160.3
Dzīvokļu platība (kv.m.) 160.3
Dzīvojamā platība (kv.m.) 83.9
Dzīvokļu palīgtelpu platība (kv.m.) 76.4
Dzīvokļu ārtelpu platība (kv.m.) 0
Nedzīvojamo telpu platība (kv.m.) 0
Nedzīvojamo iekštelpu platība (kv.m.) 0
Nedzīvojamo ārtelpu platība (kv.m.) 0
Būves koplietošanas palīgtelpu platība (kv.m.) 61.1
Koplietošanas iekštelpu platība (kv.m.) 61.1
Koplietošanas ārtelpu platība (kv.m.) 0

Telpu grupas numurs: 001

Telpu grupas adreses numurs: 1

Telpu grupas izmantošanas veids: 1122 Triju un vairāku dzīvokļu mājas dzīvojamā telpu grupa

Telpu grupas platību eksplikācija:

Dzīvokļa kopējā platība (kv.m.): 26.1

Dzīvokļa platība (kv.m.): 26.1

Dzīvojamā platība (kv.m.): 13.7

Dzīvokļa palīgtelpu platība (kv.m.): 12.4

Dzīvokļa ārtelpu platība (kv.m.): 0

Telpu grupas telpu eksplikācija:

Stāvs	Telpas numurs	Telpas nosaukums	Telpas veids	Telpas platība (kv.m.)	Telpas augstums (m)	Patvaļīgās būvniecības pazīme
1	1	Istaba	Dzīvojamā telpa	13.7	2.5	
1	2	Virtuve	Dzīvokļa palīgtelpa	10.5	2.5	
1	3	Pieliekamais	Dzīvokļa palīgtelpa	1.9	2.5	

Telpu grupas numurs: 002

Telpu grupas adreses numurs: 2

Telpu grupas izmantošanas veids: 1122 Triju un vairāku dzīvokļu mājas dzīvojamā telpu grupa

Telpu grupas platību eksplikācija:

Dzīvokļa kopējā platība (kv.m.): 26.1

Dzīvokļa platība (kv.m.): 26.1

Dzīvojamā platība (kv.m.): 11.8

Dzīvokļa palīgtelpu platība (kv.m.): 14.3

Dzīvokļa ārtelpu platība (kv.m.): 0

Telpu grupas telpu eksplikācija:

Stāvs	Telpas numurs	Telpas nosaukums	Telpas veids	Telpas platība (kv.m.)	Telpas augstums (m)	Patvalīgās būvniecības pazīme
1	1	Istaba	Dzīvojamā telpa	11.8	2.5	
1	2	Virtuve	Dzīvokļa palīgtelpa	11.8	2.5	
1	3	Pieliekamais	Dzīvokļa palīgtelpa	2.5	2.5	

Telpu grupas numurs: 003

Telpu grupas adreses numurs: 3

Telpu grupas izmantošanas veids: 1122 Triju un vairāku dzīvokļu mājas dzīvojamā telpu grupa

Telpu grupas platību eksplikācija:

Dzīvokļa kopējā platība (kv.m.): 26.1

Dzīvokļa platība (kv.m.): 26.1

Dzīvojamā platība (kv.m.): 15.7

Dzīvokļa palīgtelpu platība (kv.m.): 10.4

Dzīvokļa ārtelpu platība (kv.m.): 0

Telpu grupas telpu eksplikācija:

Stāvs	Telpas numurs	Telpas nosaukums	Telpas veids	Telpas platība (kv.m.)	Telpas augstums (m)	Patvalīgās būvniecības pazīme
1	1	Gaitenis	Dzīvokļa palīgtelpa	1.1	2.5	
1	2	Istaba	Dzīvojamā telpa	15.7	2.5	
1	3	Virtuve	Dzīvokļa palīgtelpa	9.3	2.5	

Telpu grupas numurs: 004

Telpu grupas adreses numurs: 4

Telpu grupas izmantošanas veids: 1122 Triju un vairāku dzīvokļu mājas dzīvojamā telpu grupa

Telpu grupas platību eksplikācija:

Dzīvokļa kopējā platība (kv.m.): 30.3

Dzīvokļa platība (kv.m.): 30.3

Dzīvojamā platība (kv.m.): 16.8

Dzīvokļa palīgtelpu platība (kv.m.): 13.5

Dzīvokļa ārtelpu platība (kv.m.): 0

Telpu grupas telpu eksplikācija:

Stāvs	Telpas numurs	Telpas nosaukums	Telpas veids	Telpas platība (kv.m.)	Telpas augstums (m)	Patvaļīgās būvniecības pazīme
2	1	Gaitenis	Dzīvokļa palīgtelpa	4.2	2.4	
2	2	Istaba	Dzīvojamā telpa	16.8	2.4	
2	3	Virtuve	Dzīvokļa palīgtelpa	6.8	2.4	
2	4	Saimniecības telpa	Dzīvokļa palīgtelpa	2.5	2.4	

Telpu grupas numurs: 005

Telpu grupas adreses numurs: 5

Telpu grupas izmantošanas veids: 1122 Triju un vairāku dzīvokļu mājas dzīvojamā telpu grupa

Telpu grupas platību eksplikācija:

Dzīvokļa kopējā platība (kv.m.): 25.6

Dzīvokļa platība (kv.m.): 25.6

Dzīvojamā platība (kv.m.): 12.1

Dzīvokļa palīgtelpu platība (kv.m.): 13.5

Dzīvokļa ārtelpu platība (kv.m.): 0

Telpu grupas telpu eksplikācija:

Stāvs	Telpas numurs	Telpas nosaukums	Telpas veids	Telpas platība (kv.m.)	Telpas augstums (m)	Patvaļīgās būvniecības pazīme
2	1	Pieliekamais	Dzīvokļa palīgtelpa	2.8	2.4	
2	2	Virtuve	Dzīvokļa palīgtelpa	6	2.4	
2	3	Istaba	Dzīvojamā telpa	12.1	2.4	
2	4	Gaitenis	Dzīvokļa palīgtelpa	4.7	2.4	

Telpu grupas numurs: 006

Telpu grupas adreses numurs: 6

Telpu grupas izmantošanas veids: 1122 Triju un vairāku dzīvokļu mājas dzīvojamā telpu grupa

Telpu grupas platību eksplikācija:

Dzīvokļa kopējā platība (kv.m.): 26.1

Dzīvokļa platība (kv.m.): 26.1

Dzīvojamā platība (kv.m.): 13.8

Dzīvokļa palīgtelpu platība (kv.m.): 12.3

Dzīvokļa ārtelpu platība (kv.m.): 0

Telpu grupas telpu eksplikācija:

Stāvs	Telpas numurs	Telpas nosaukums	Telpas veids	Telpas platība (kv.m.)	Telpas augstums (m)	Patvaļīgās būvniecības pazīme
2	1	Istaba	Dzīvojamā telpa	13.8	2.4	
2	2	Virtuve	Dzīvokļa palīgtelpa	10.4	2.4	
2	3	Pieliekamais	Dzīvokļa palīgtelpa	1.9	2.4	

Telpu grupas numurs: 901

Telpu grupas adreses numurs:

Telpu grupas izmantošanas veids: 1900 Koplietošanas telpu grupa

Telpu grupas platību eksplikācija:

Koplietošanas palīgtelpu platība (kv.m.): 29.5

Koplietošanas iekštelpu platība (kv.m.): 29.5

Koplietošanas ārtelpu platība (kv.m.): 0

Telpu grupas telpu eksplikācija:

Stāvs	Telpas numurs	Telpas nosaukums	Telpas veids	Telpas platība (kv.m.)	Telpas augstums (m)	Patvaļīgās būvniecības pazīme
1	1	Kāpņu telpa	Koplietošanas iekštelpa	9.1	2.5	
1	2	Tualete	Koplietošanas iekštelpa	2.9	2.5	
1	3	Gaitenis	Koplietošanas iekštelpa	2.9	2.5	
2	4	Kāpņu telpa	Koplietošanas iekštelpa	11.6	2.4	
2	5	Tualete	Koplietošanas iekštelpa	3	2.4	

Telpu grupas numurs: 902

Telpu grupas adreses numurs:

Telpu grupas izmantošanas veids: 1900 Koplietošanas telpu grupa

Telpu grupas platību eksplikācija:

Koplietošanas palīgtelpu platība (kv.m.): 31.6

Koplietošanas iekštelpu platība (kv.m.): 31.6

Koplietošanas ārtelpu platība (kv.m.): 0

Telpu grupas telpu eksplikācija:

Stāvs	Telpas numurs	Telpas nosaukums	Telpas veids	Telpas platība (kv.m.)	Telpas augstums (m)	Patvaļīgās būvniecības pazīme
-1	1	Kāpņu telpa	Koplietošanas iekštelpa	2.9	1.95	
-1	2	Pagrabs	Koplietošanas iekštelpa	5.5	1.95	
-1	3	Pagrabs	Koplietošanas iekštelpa	6.8	1.95	
-1	4	Pagrabs	Koplietošanas iekštelpa	14.4	1.95	
-1	5	Pagrabs	Koplietošanas iekštelpa	2	1.95	