

LATVIJAS REPUBLIKAS VALSTS ZEMES DIENESTS
ZIEMEĻKURZEMES REĢIONĀLĀ NODAĻA

**BŪVES
KADASTRĀLĀS UZMĒRĪŠANAS
LIETA**

Lietas numurs	90460020105001-01
Lapu skaits	15.
Kadastra apzīmējums	90460020105001
Nosaukums	Dzīvojamā māja
Adrese	Svēteļi, Degoles pagasts, Tukuma rajons

Atzīme par atsavināšanas aizliegumu vai apgrūtinājumu		
(pamatojums)	(paraksts)	(Vārds, Uzvārds)

Atzīme par reģistrāciju Nekustamā īpašuma valsts kadastra informācijas sistēmā

Kadastrālās uzmērīšanas izpildītāji:
Izpildes datums: 03.08.2006

Uldis Rundāns
(paraksts)

Kadastrālās uzmērīšanas darba pārbaudītājs:
Pārbaudes datums: 03.08.2006

Ija Beinaroviča
(paraksts)

LR VZD Ziemeļkurzemes reģionālā nodaļa
Reģionālās nodaļas vadītājs (pilnvarotā persona): nodaļas vadītājs

V. Vitoliņš

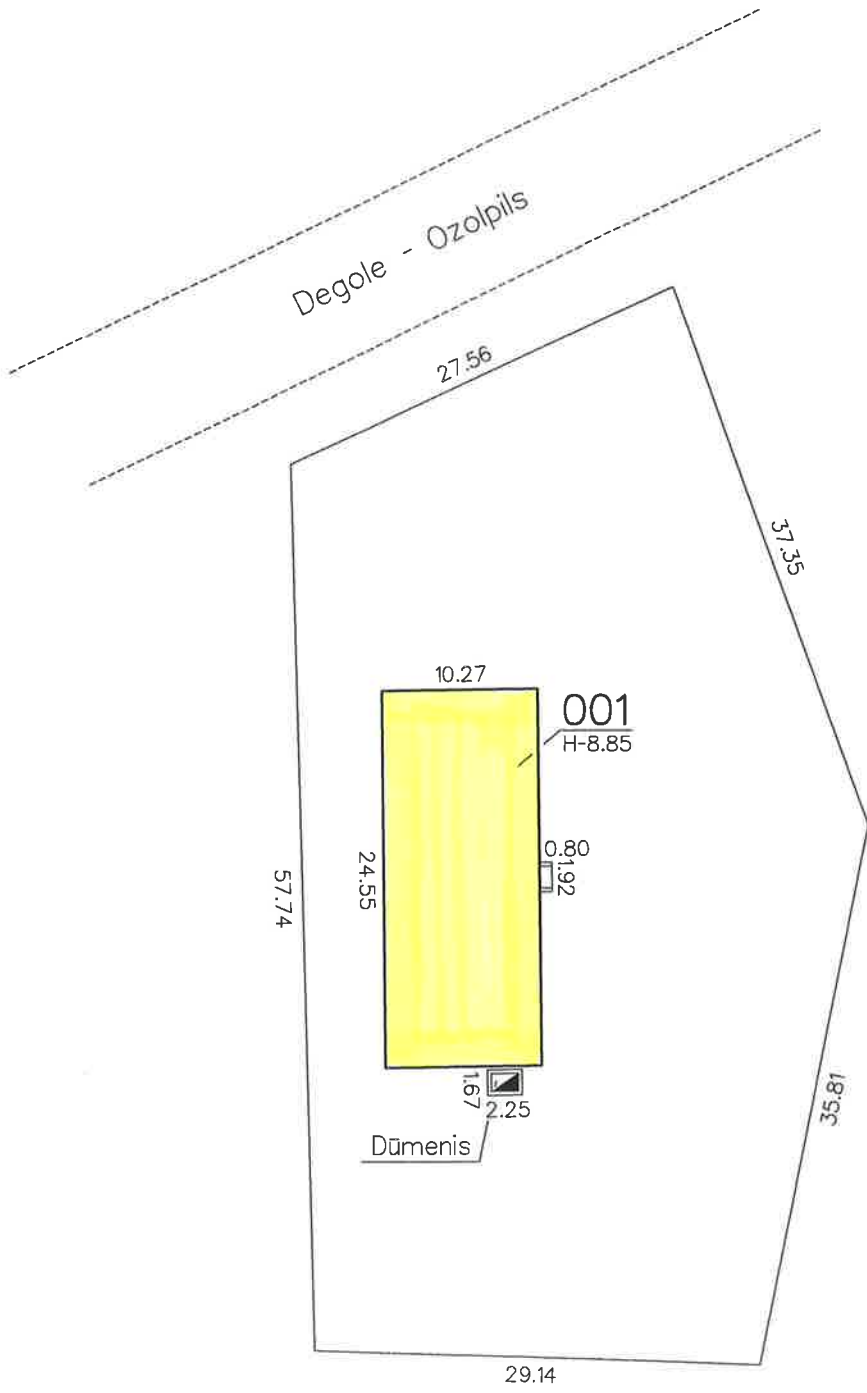
(Vārds, Uzvārds)

(paraksts)

Datums: 2006 .gada 04 . 08

(paraksts)

BŪVES NOVIETNES SHĒMA



INFORMĀCIJA PAR PASŪTĪJUMU

Kadastrālās uzmērīšanas pasūtītāji: Sabiedrība ar ierobežotu atbildību NĪTAVA

Iesniegtie dokumenti:

28.05.2002. Nr.5, Degoles pagasta padome, Lēmums par adreses noteikšanu vai izmaiņšanu

21.09.2005. Tukuma zonālais valsts arhīvs, Cita veida dokuments

10.06.2006. Nr.1-12/1, Sabiedrība ar ierobežotu atbildību NĪTAVA, Cita veida dokuments

INFORMĀCIJA PAR BŪVI

Pamatinformācija	
Nosaukums	Dzīvojamā māja
Galvenais lietošanas veids	1122 Triju vai vairāku dzīvokļu mājas
Kapitalitātes grupa	II
Virszemes stāvu skaits	3
Pazemes stāvu skaits	1
Telpu grupu skaits	14
Dzīvokļu skaits	12
Ekspluatācijas uzsākšanas gads	1964
Ekspluatācijā pieņemšanas gads	
Patvaļīgās būvniecības pazīmes	NAV
Fiziskais nolietojums	25
Apsekošanas datums	08.02.2006

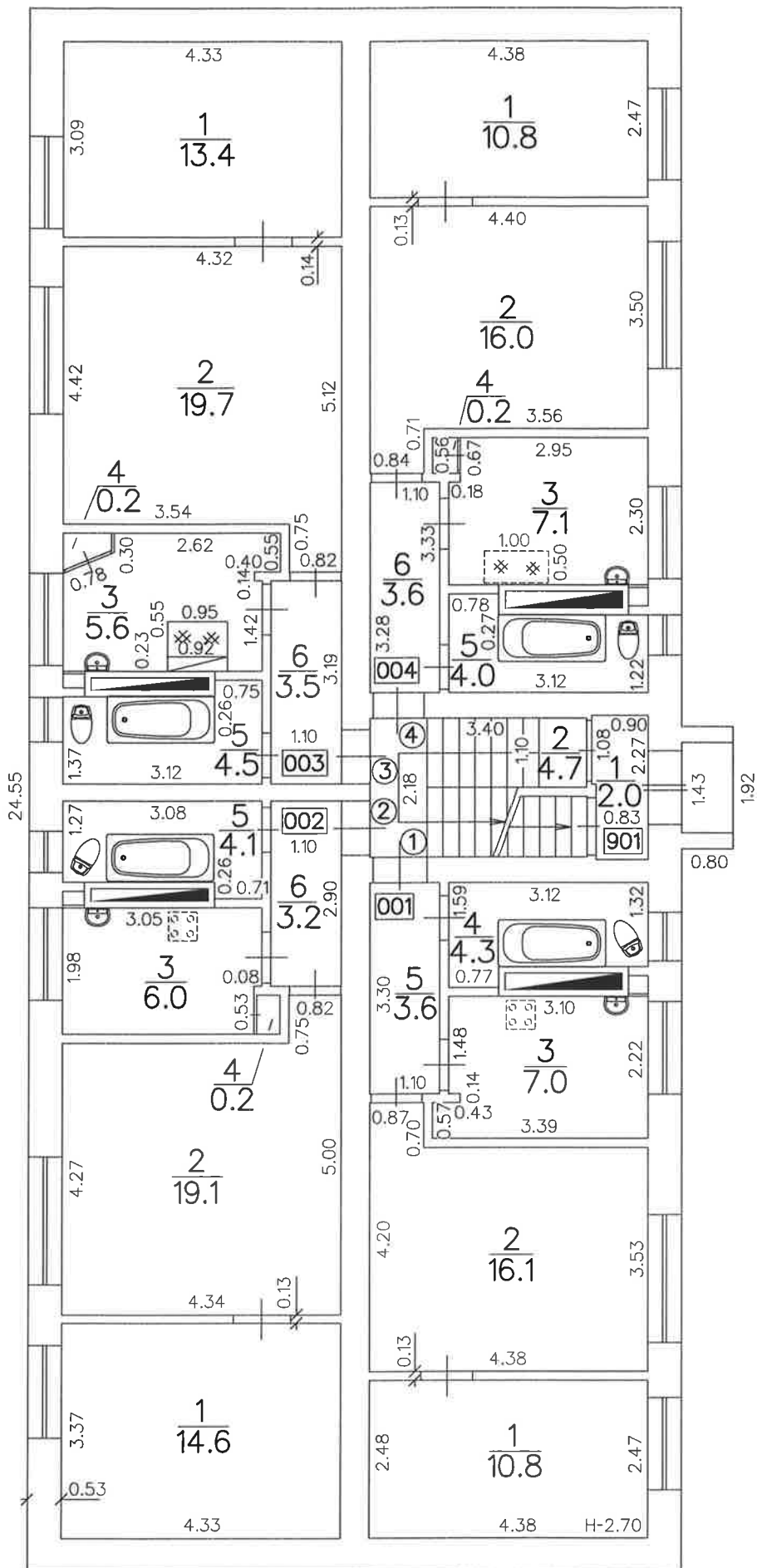
Konstruktīvie elementi		
Konstruktīvais elements	Materiāls	Apraksts
Pamati	Dzelzsbetons/ betons	lentveida betona;apmierinošs
Ārsienas	Ķieģeļu mūris	apmierinošs
Pārsegumi	Dzelzsbetons/ betons	pilnīgi apmierinošs
Jumts	Azbestcimenta loksnes	daļēji apmierinošs

Tehniskie rādītāji		
Veids	Apjoms (mērvienība)	Nosaukums
Apbūves laukums	257.4 apbūves laukuma kv.m.	
Būvtilpums	2849 kub.m.	

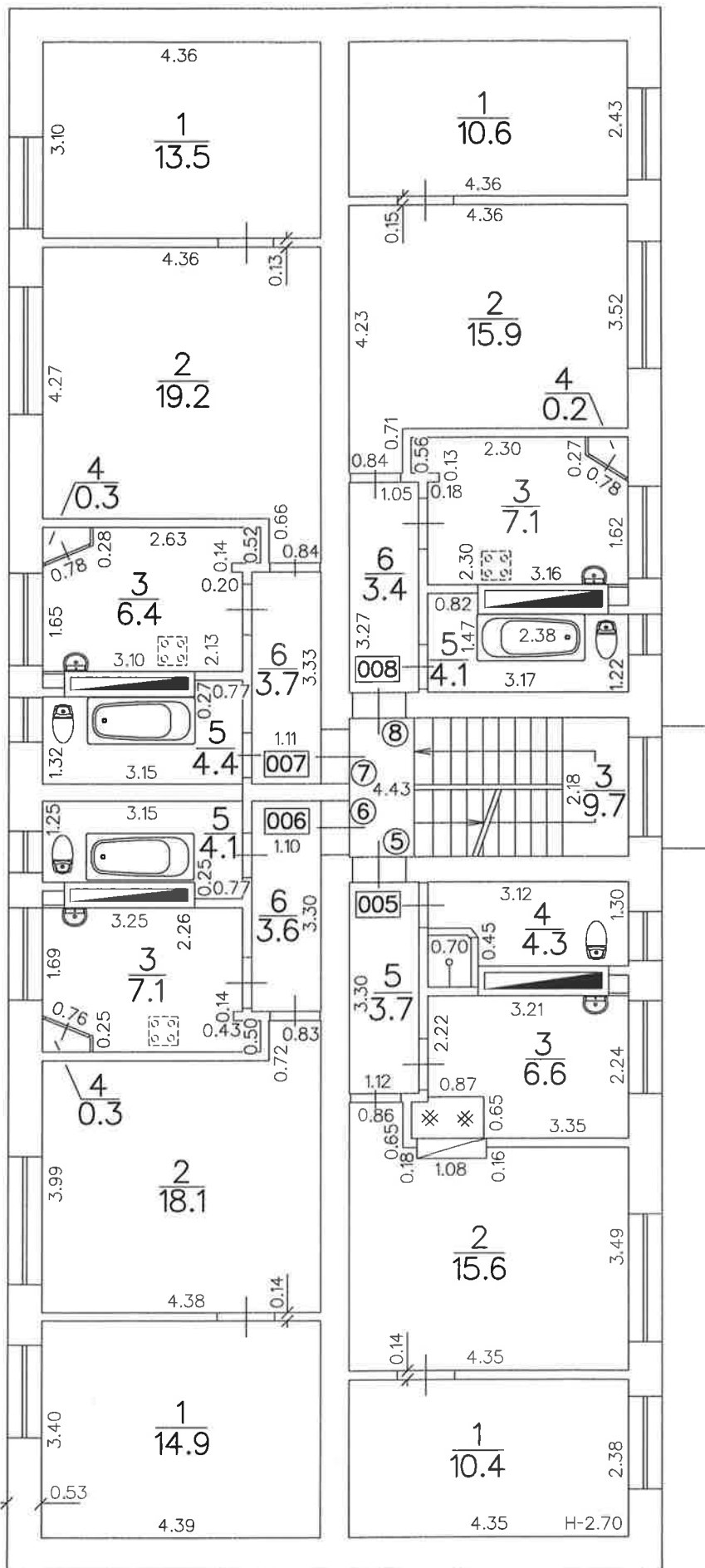
Labiekārtojumi		
Veids	Apjoms (skaits)	Apraksts
Centrālā apkure		Apkure no centralizēta siltumapgādes objekta ārpus īpašuma
Elektroapgāde		Zemsprieguma, trīsfāzu

BŪVES 1. STĀVA PLĀNA SHĒMA

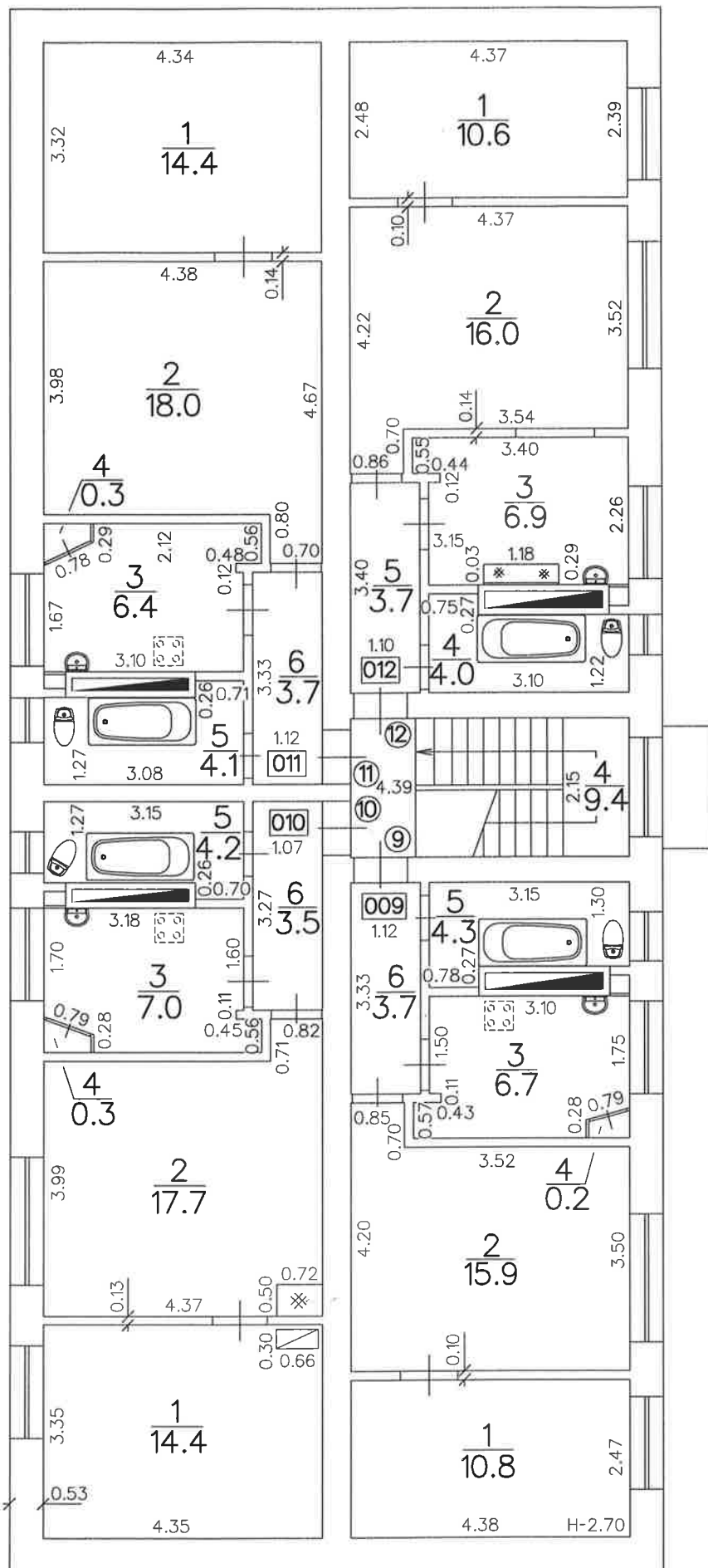
10.27



BŪVES 2. STĀVA PLĀNA SHĒMA

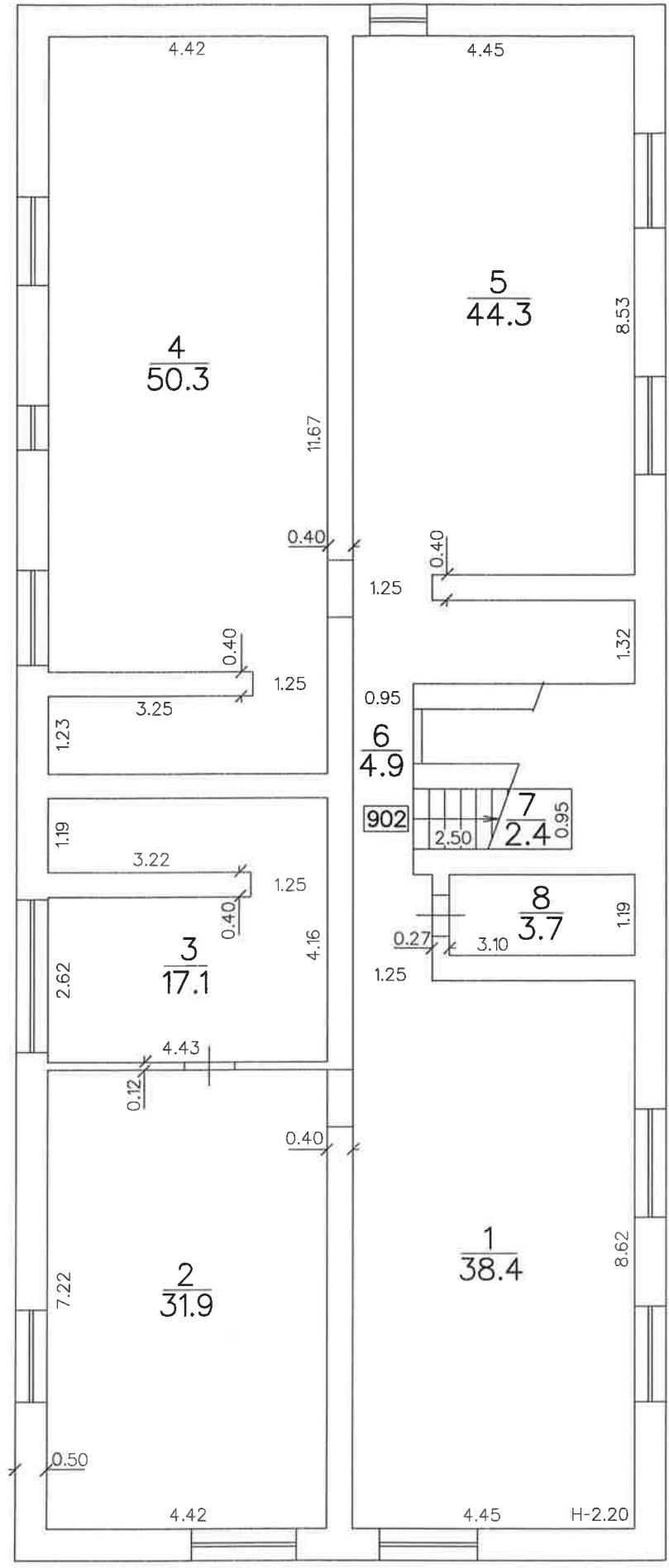


BŪVES 3. STĀVA PLĀNA SHĒMA



7

BŪVES -1. STĀVA PLĀNA SHĒMA



Veids	Apjoms (skaits)	Apraksts
Aukstā ūdens apgāde		No apdzīvotas vietas tīkla
Karstā ūdens apgāde		Vietējās decentralizētās karstā ūdens sagatavošanas ierīces - vannas krāsnis
Karstā ūdens apgāde		Vietējās decentralizētās karstā ūdens sagatavošanas ierīces - elektrība
Gāzes apgāde		Individuālas gāzes balonu iekārtas
Kanalizācija		Saimniecības-fekālā kanalizācija apdzīvotas vietas /cita īpašuma/ kanalizācijas tīklā
Savietotā sanitārtehniskā telpa	12	

BŪVES EKSPLIKĀCIJA

Kopējā platība	750.7
Lietderīgā platība	531.9
Dzīvokļu kopējā platība	531.9
Dzīvokļu platība	531.9
Dzīvojamā platība	356.5
Dzīvokļu palīgtelpu platība	175.4
Koplietošanas palīgtelpu platība	218.8
Koplietošanas iekštelpu platība	218.8

TELPU GRUPAS EKSPLIKĀCIJA

Telpu grupas numurs	AdreSES numurs	Telpu grupas nosaukums	Telpu grupas kopējā platība
001	1	Dzīvoklis	41.8
002	2	Dzīvoklis	47.2
003	3	Dzīvoklis	46.9
004	4	Dzīvoklis	41.7
005	5	Dzīvoklis	40.6
006	6	Dzīvoklis	48.1
007	7	Dzīvoklis	47.5
008	8	Dzīvoklis	41.3
009	9	Dzīvoklis	41.6
010	10	Dzīvoklis	47.1
011	11	Dzīvoklis	46.9
012	12	Dzīvoklis	41.2
901		Koplietošanas telpas	25.8

902	Pagrabs	193.0
-----	---------	-------

Telpu grupas numurs		AdreSES numurs	Telpu grupas lietošanas veids				
001		1 1122	Triju un vairāku dzīvokļu mājas dzīvojamā telpu grupa				
Stāvs	Telpas numurs	Telpas nosaukums	Telpas platība			Telpas augstums	Patvaļīgās būvniecības pazīme
			Dzīvojamā telpa	Dzīvokļa palgtelpa	Dzīvokļa artelpa		
1	1	Istaba	10.8			2.70	
1	2	Istaba	16.1			2.70	
1	3	Virtuve		7.0		2.70	
1	4	Vannas istaba un tualete		4.3		2.70	
1	5	Gaitenis		3.6		2.70	
Kopā			26.9	14.9	0.0		
Dzīvokļa platība							41.8
Dzīvokļa kopējā platība							41.8

Telpu grupas numurs		AdreSES numurs	Telpu grupas lietošanas veids				
002		2 1122	Triju un vairāku dzīvokļu mājas dzīvojamā telpu grupa				
Stāvs	Telpas numurs	Telpas nosaukums	Telpas platība			Telpas augstums	Patvaļīgās būvniecības pazīme
			Dzīvojamā telpa	Dzīvokļa palgtelpa	Dzīvokļa artelpa		
1	1	Istaba	14.6			2.70	
1	2	Istaba	19.1			2.70	
1	3	Virtuve		6.0		2.70	
1	4	Sienas skapis		0.2		2.70	
1	5	Vannas istaba un tualete		4.1		2.70	
1	6	Gaitenis		3.2		2.70	
Kopā			33.7	13.5	0.0		
Dzīvokļa platība							47.2
Dzīvokļa kopējā platība							47.2

Telpu grupas numurs		AdreSES numurs	Telpu grupas lietošanas veids				
003		3 1122	Triju un vairāku dzīvokļu mājas dzīvojamā telpu grupa				

Stāvs	Telpas numurs	Telpas nosaukums	Telpas platība			Telpas augstums	Patvaļīgās būvniecības pazīme
			Dzīvojamā telpa	Dzīvokļa palgtelpa	Dzīvokļa ārtelpa		
1	1	Istaba	13.4			2.70	
1	2	Istaba	19.7			2.70	
1	3	Virtuve		5.6		2.70	
1	4	Sienas skapis		0.2		2.70	
1	5	Vannas istaba un tualete		4.5		2.70	
1	6	Gaitenis		3.5		2.70	
Kopā			33.1	13.8	0.0		
Dzīvokļa platība							46.9
Dzīvokļa kopējā platība							46.9

Telpu grupas numurs	Adrešes numurs	Telpu grupas lietošanas veids
004	4 1122	Triju un vairāku dzīvokļu mājas dzīvojamā telpu grupa

Stāvs	Telpas numurs	Telpas nosaukums	Telpas platība			Telpas augstums	Patvaļīgās būvniecības pazīme
			Dzīvojamā telpa	Dzīvokļa palgtelpa	Dzīvokļa ārtelpa		
1	1	Istaba	10.8			2.70	
1	2	Istaba	16.0			2.70	
1	3	Virtuve		7.1		2.70	
1	4	Sienas skapis		0.2		2.70	
1	5	Vannas istaba un tualete		4.0		2.70	
1	6	Gaitenis		3.6		2.70	
Kopā			26.8	14.9	0.0		
Dzīvokļa platība							41.7
Dzīvokļa kopējā platība							41.7

Telpu grupas numurs	Adrešes numurs	Telpu grupas lietošanas veids
005	5 1122	Triju un vairāku dzīvokļu mājas dzīvojamā telpu grupa

Stāvs	Telpas numurs	Telpas nosaukums	Telpas platība			Telpas augstums	Patvaļīgās būvniecības pazīme
			Dzīvojamā telpa	Dzīvokļa palgtelpa	Dzīvokļa ārtelpa		
2	1	Istaba	10.4			2.70	

Stāvs	Telpas numurs	Telpas nosaukums	Telpas platība			Telpas augstums	Patvaļīgās būvniecības pazīme
			Dzīvojamā telpa	Dzīvokļa palgtelpa	Dzīvokļa ārtelpa		
2	2	Istaba	15.6			2.70	
2	3	Virtuve		6.6		2.70	
2	4	Dušas telpa un tualete		4.3		2.70	
2	5	Gaitenis		3.7		2.70	
Kopā			26.0	14.6	0.0		
Dzīvokļa platība							40.6
Dzīvokļa kopējā platība							40.6

Telpu grupas numurs	Adreses numurs	Telpu grupas lietošanas veids					
006	6 1122	Triju un vairāku dzīvokļu mājas dzīvojamā telpu grupa					
Stāvs	Telpas numurs	Telpas nosaukums	Telpas platība			Telpas augstums	Patvaļīgās būvniecības pazīme
			Dzīvojamā telpa	Dzīvokļa palgtelpa	Dzīvokļa ārtelpa		
2	1	Istaba	14.9			2.70	
2	2	Istaba	18.1			2.70	
2	3	Virtuve		7.1		2.70	
2	4	Sienas skapis		0.3		2.70	
2	5	Vannas istaba un tualete		4.1		2.70	
2	6	Gaitenis		3.6		2.70	
Kopā			33.0	15.1	0.0		
Dzīvokļa platība							48.1
Dzīvokļa kopējā platība							48.1

Telpu grupas numurs	Adreses numurs	Telpu grupas lietošanas veids					
007	7 1122	Triju un vairāku dzīvokļu mājas dzīvojamā telpu grupa					
Stāvs	Telpas numurs	Telpas nosaukums	Telpas platība			Telpas augstums	Patvaļīgās būvniecības pazīme
			Dzīvojamā telpa	Dzīvokļa palgtelpa	Dzīvokļa ārtelpa		
2	1	Istaba	13.5			2.70	
2	2	Istaba	19.2			2.70	
2	3	Virtuve		6.4		2.70	

Stāvs	Telpas numurs	Telpas nosaukums	Telpas platība			Telpas augstums	Patvaļīgās būvniecības pazīme
			Dzīvojamā telpa	Dzīvokļa palgtelpa	Dzīvokļa ārtelpa		
2	4	Sienas skapis		0.3		2.70	
2	5	Vannas istaba un tualete		4.4		2.70	
2	6	Gaitenis		3.7		2.70	
Kopā			32.7	14.8	0.0		
Dzīvokļa platība							47.5
Dzīvokļa kopējā platība							47.5

Telpu grupas numurs	Adrešes numurs	Telpu grupas lietošanas veids
008	8 1122	Triju un vairāku dzīvokļu mājas dzīvojamā telpu grupa

Stāvs	Telpas numurs	Telpas nosaukums	Telpas platība			Telpas augstums	Patvaļīgās būvniecības pazīme
			Dzīvojamā telpa	Dzīvokļa palgtelpa	Dzīvokļa ārtelpa		
2	1	Istaba	10.6			2.70	
2	2	Istaba	15.9			2.70	
2	3	Virtuve		7.1		2.70	
2	4	Sienas skapis		0.2		2.70	
2	5	Vannas istaba un tualete		4.1		2.70	
2	6	Gaitenis		3.4		2.70	
Kopā			26.5	14.8	0.0		
Dzīvokļa platība							41.3
Dzīvokļa kopējā platība							41.3

Telpu grupas numurs	Adrešes numurs	Telpu grupas lietošanas veids
009	9 1122	Triju un vairāku dzīvokļu mājas dzīvojamā telpu grupa

Stāvs	Telpas numurs	Telpas nosaukums	Telpas platība			Telpas augstums	Patvaļīgās būvniecības pazīme
			Dzīvojamā telpa	Dzīvokļa palgtelpa	Dzīvokļa ārtelpa		
3	1	Istaba	10.8			2.70	
3	2	Istaba	15.9			2.70	
3	3	Virtuve		6.7		2.70	
3	4	Sienas skapis		0.2		2.70	

Stāvs	Telpas numurs	Telpas nosaukums	Telpas platība			Telpas augstums	Patvaļīgās būvniecības pazīme
			Dzīvojamā telpa	Dzīvokļa palgtelpa	Dzīvokļa ārtelpa		
3	5	Vannas istaba un tualete		4.3		2.70	
3	6	Gaitenis		3.7		2.70	
Kopā			26.7	14.9	0.0		
Dzīvokļa platība							41.6
Dzīvokļa kopējā platība							41.6

Telpu grupas numurs	AdreSES numurs	Telpu grupas lietošanas veids
010	10 1122	Triju un vairāku dzīvokļu mājas dzīvojamā telpu grupa

Stāvs	Telpas numurs	Telpas nosaukums	Telpas platība			Telpas augstums	Patvaļīgās būvniecības pazīme
			Dzīvojamā telpa	Dzīvokļa palgtelpa	Dzīvokļa ārtelpa		
3	1	Istaba	14.4			2.70	
3	2	Istaba	17.7			2.70	
3	3	Virtuve		7.0		2.70	
3	4	Sienas skapis		0.3		2.70	
3	5	Vannas istaba un tualete		4.2		2.70	
3	6	Gaitenis		3.5		2.70	
Kopā			32.1	15.0	0.0		
Dzīvokļa platība							47.1
Dzīvokļa kopējā platība							47.1

Telpu grupas numurs	AdreSES numurs	Telpu grupas lietošanas veids
011	11 1122	Triju un vairāku dzīvokļu mājas dzīvojamā telpu grupa

Stāvs	Telpas numurs	Telpas nosaukums	Telpas platība			Telpas augstums	Patvaļīgās būvniecības pazīme
			Dzīvojamā telpa	Dzīvokļa palgtelpa	Dzīvokļa ārtelpa		
3	1	Istaba	14.4			2.70	
3	2	Istaba	18.0			2.70	
3	3	Virtuve		6.4		2.70	
3	4	Sienas skapis		0.3		2.70	
3	5	Vannas istaba un tualete		4.1		2.70	

Stāvs	Telpas numurs	Telpas nosaukums	Telpas platība			Telpas augstums	Patvaļīgās būvniecības pazīme
			Dzīvojamā telpa	Dzīvokļa paligtelpa	Dzīvokļa ārtelpa		
3	6	Gaitenis		3.7		2.70	
Kopā			32.4	14.5	0.0		
Dzīvokļa platība							46.9
Dzīvokļa kopējā platība							46.9

Telpu grupas numurs	Adreses numurs	Telpu grupas lietošanas veids
012	12 1122	Triju un vairāku dzīvokļu mājas dzīvojamā telpu grupa

Stāvs	Telpas numurs	Telpas nosaukums	Telpas platība			Telpas augstums	Patvaļīgās būvniecības pazīme
			Dzīvojamā telpa	Dzīvokļa paligtelpa	Dzīvokļa ārtelpa		
3	1	Istaba	10.6			2.70	
3	2	Istaba	16.0			2.70	
3	3	Virtuve		6.9		2.70	
3	4	Vannas istaba un tualete		4.0		2.70	
3	5	Gaitenis		3.7		2.70	
Kopā			26.6	14.6	0.0		
Dzīvokļa platība							41.2
Dzīvokļa kopējā platība							41.2

Telpu grupas numurs	Adreses numurs	Telpu grupas lietošanas veids
901	1900	Koplietošanas telpu grupa

Stāvs	Telpas numurs	Telpas nosaukums	Telpas platība		Telpas augstums	Patvaļīgās būvniecības pazīme	
			Koplietošanas iekštelpa	Koplietošanas ārtelpa			
1	1	Priekštelpa	2.0		2.70		
1	2	Kāpņu telpa	4.7		2.70		
2	3	Kāpņu telpa	9.7		2.70		
3	4	Kāpņu telpa	9.4		2.70		
Kopā			25.8	0.0			
Koplietošanas paligtelpu platība							25.8

Telpu grupas numurs		Adrešes numurs	Telpu grupas lietošanas veids			
902		1900	Koplietošanas telpu grupa			
Stāvs	Telpas numurs	Telpas nosaukums	Telpas platība		Telpas augstums	Patvaļīgās būvniecības pazīme
			Koplietošanas iekštelpa	Koplietošanas ārtelpa		
-1	1	Pagrabs	38.4		2.20	
-1	2	Pagrabs	31.9		2.20	
-1	3	Pagrabs	17.1		2.20	
-1	4	Pagrabs	50.3		2.20	
-1	5	Pagrabs	44.3		2.20	
-1	6	Gaitenis	4.9		2.20	
-1	7	Kāpņu telpa	2.4		2.20	
-1	8	Pagrabs	3.7		2.20	
Kopā			193.0	0.0		
Koplietošanas palīgtelpu platība						193.0