

**LR VALSTS ZEMES DIENESTS
ZIEMEĻKURZEMES REĢIONĀLĀ NODAĻA**

**TEHNISKĀS INVENTARIZĀCIJAS
LIETA Nr. 143**

NEKUSTAMĀ ĪPAŠUMA LIETA

9	0	4	6	0	0	2	0	1	0	7
---	---	---	---	---	---	---	---	---	---	---

DEGOLES PAGASTS

IRBES

LR VZD ZIEMEĻKURZEMES REĢIONĀLĀ NODAĻA

BŪVJU TEHNISKĀS INVENTARIZĀCIJAS LIETU KOPSAVILKUMS

Ēkas

Būves kadastra apzīmējums	Būves nosaukums	Ārsienu materiāls	Virszemes stāvu skaits	Būvtilpums (kub.m.)	Apbūves laukums (kv.m.)	Fiziskais nolietojums (%)	Patvaļīgās būvniecības pazīmes
Adrese: Tukuma raj., Degoles pag., Vienība, Irbes, Pasta indekss 3140							
90460020107001	Dzīvojamā māja	Ķieģeļu mūris	3	2494	251.4	25	NAV

Tehniskās inventarizācijas lietu kopsavilkuma sagatavotājs: Selga Meire

Izpildes datums 17.06.2005

(Paraksts)

LR VZD Ziemeļkurzemes reģionālā nodaļa

Pasūtījumu izpildes pārvalde

Reģionālās nodaļas vadītājs (pilnvarotā persona)

V. Vīroliņš

(Vārds, Uzvārds)

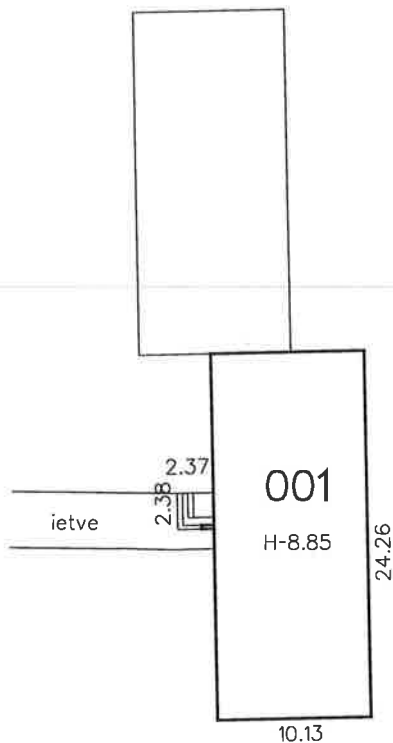
(Paraksts)

Z.V.

Datums: 2005. gada "20" 06



Liters	Būves kadastra apzīmējums
-	9046 002 0107 001
dat. 19.05.2005	par.



Būves novietnes shēma			Būves kadastra apzīmējums 9046 002 0107 001			
Mērogs	Izpildīja	S. Meire	Paraksts		Datums	19.05.
1:500	Pārbaudīja	U. Rundāns	Paraksts		Gads	2005

LR VZD ZIEMEĻKURZEMES REĢIONĀLĀ NODAĻA

**BŪVES
TEHNISKĀS INVENTARIZĀCIJAS LIETA**

Numurs: 90460020107001-01

Lapu skaits: 12

BŪVES KADASTRA APZĪMĒJUMS

90460020107001

Dzīvojamā māja

(Būves nosaukums)

ADRESE: Tukuma raj.
Degoles pag.
Vienība
Irbes
Pasta indekss 3140

Atzīme par atsavināšanas aizliegumu vai apgrūtinājumu

(Pamatojums)

(Vārds, Uzvārds)

(Paraksts)

Tehniskās inventarizācijas izpildītāji:

Izpildes datums: 16.06.2005

Selga Meire

(Paraksts)

Tehniskās inventarizācijas darba pārbaudītājs

Pārbaudes datums: 16.06.2005

Uldis Rundāns

(Paraksts)

LR VZD Ziemeļkurzemes reģionālā nodaļa
Pasūtījumu izpildes pārvalde
Būvju tehniskās inventarizācijas daļas vadītājs
Reģionālās nodaļas vadītājs (pilnvarotā persona)

V. Vītoliņš

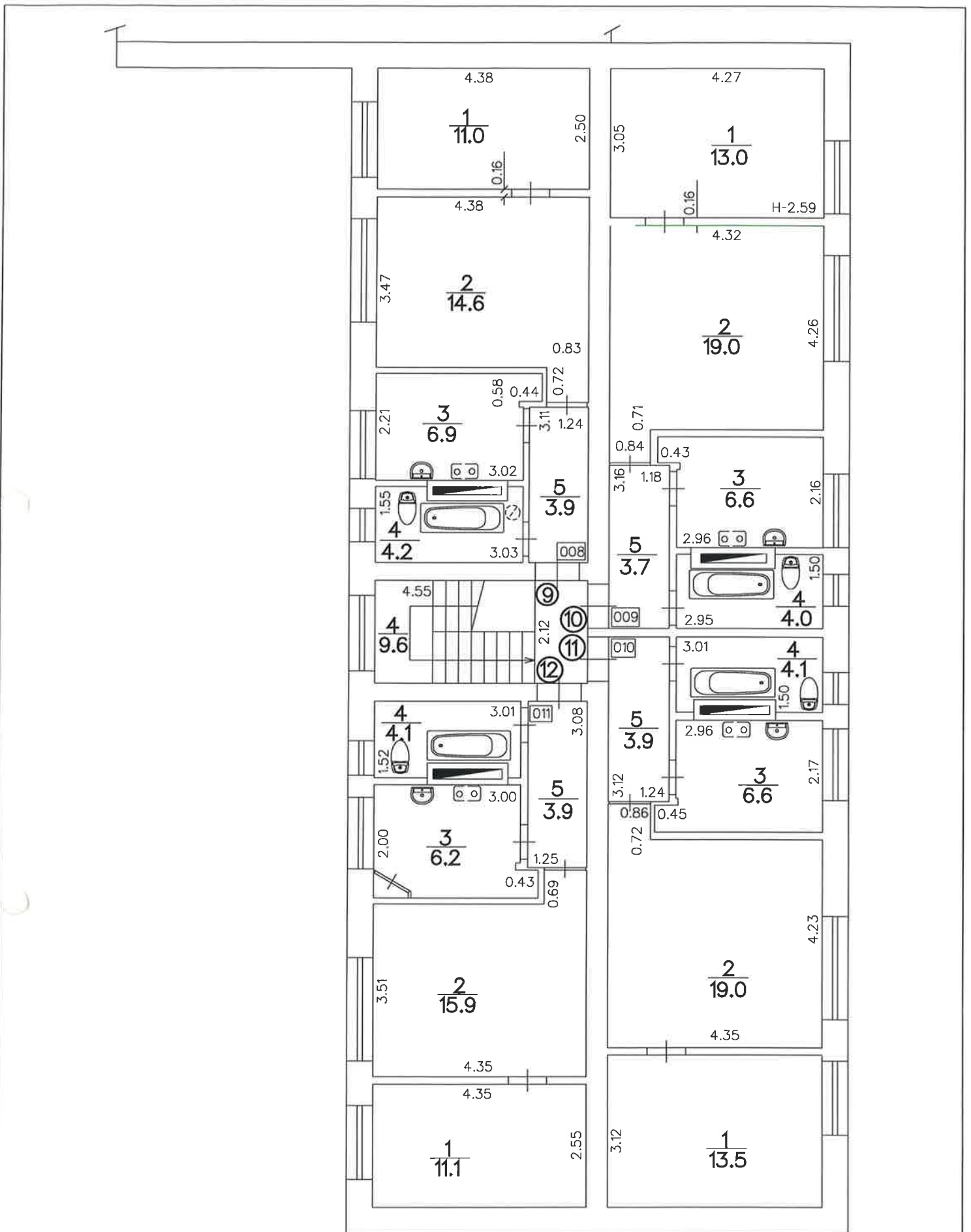
(Vārds, Uzvārds)

(Paraksts)

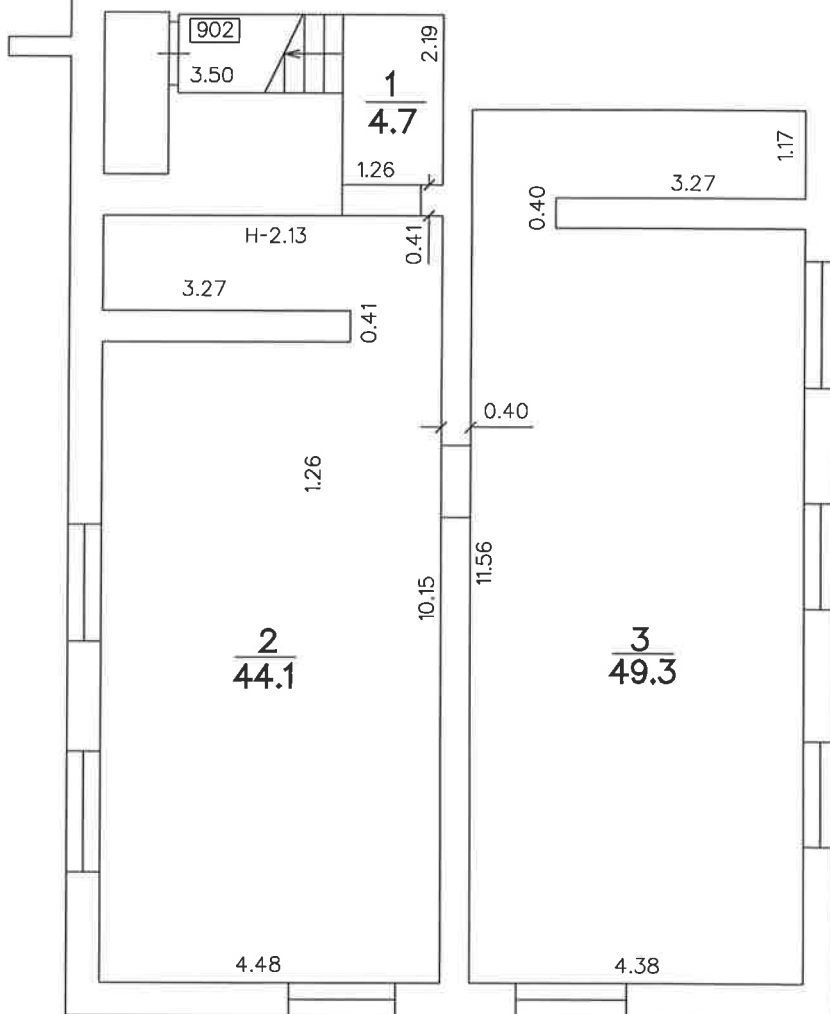
Datums: 2005 . gada "20" 06

Atzīme par reģistrāciju NĪVKR

Z.V.



Būves 3 stāva plāna shēma			Būves kadastra apzīmējums 9046 002 0107 001		
Mērogs	Izpildīja	S. Meire	Paraksts	Datums	19.05.
1:100	Pārbaudīja	U.Rundāns	Paraksts	Gads	2005



Būves **-1** stāva plāna
shēma

Būves kadastra apzīmējums

9046 002 0107 001

Mērogs	Izpildīja	S. Meire	Paraksts	Datums	19.05.
1:100	Pārbaudīja	U.Rundāns	Paraksts	Gads	2005

Dzīvokļu kopējā platība (kv.m.):	436.6
<i>Dzīvokļu platība (kv.m.):</i>	436.6
Dzīvojamā platība (kv.m.):	289.0
Dzīvokļu palīgtelpu platība (kv.m.):	147.6
Nedzīvojamo telpu platība (kv.m.):	92.8
<i>Nedzīvojamo iekštelpu platība (kv.m.):</i>	92.8
Koplietošanas palīgtelpu platība (kv.m.):	124.0
Koplietošanas iekštelpu platība (kv.m.):	124.0

TELPU GRUPAS EKSPLIKĀCIJA

Telpu grupas Nr.	Adreses Nr.	Telpu grupas nosaukums	Telpu grupas kopējā platība (kv.m.)
001	001	Tradīciju zāle	92.8
002	3	Dzīvoklis	46.6
003	4	Dzīvoklis	40.6
004	5	Dzīvoklis	41.5
005	6	Dzīvoklis	45.6
006	7	Dzīvoklis	46.6
007	8	Dzīvoklis	40.5
008	9	Dzīvoklis	40.6
009	10	Dzīvoklis	46.3
010	11	Dzīvoklis	47.1
011	12	Dzīvoklis	41.2
901		Kāpņu telpa	25.9
902		Pagrabs	98.1

Telpu grupas numurs		Adreses numurs	Telpu grupas izmantošanas veids			
001		001	1261	Plašizklaides pasākumu telpu grupa		
Stāvs	Telpas Nr.	Telpas nosaukums	Telpas platība (kv.m.)		Telpas augstums	Patvaļīgās būvniecības pazīmes
			Nedzīvojamā iekštelpa	Nedzīvojamā ārtelpa		
1	1	Zāle	84.2		2.81	
1	2	Tualete	1.7		2.81	
1	3	Priekštelpa	2.6		2.81	
1	4	Palīgtelpa	1.1		2.81	
1	5	Vējtveris	3.2		2.81	
Kopā			92.8	0.0		
Nedzīvojamo telpu platība (kv.m.)				92.8		