

**BŪVES  
TEHNISKĀS INVENTARIZĀCIJAS LIETA**

Numurs: 90660040678001-01

Lapu skaits: 28

**BŪVES KADASTRA APZĪMĒJUMS**

**90660040678001**

**daudzdzīvokļu māja**

(Būves nosaukums)

**ADRESE:** Tukuma raj.  
Lapmežciema pag.  
Liepu iela 13

**Tehniskās inventarizācijas darbu izpildītāji:** Iveta Giela


**Izpildes datums:** 17/03/1999

**Tehniskās inventarizācijas darbu pārbaudītājs:** Uldis Rundāns

**Pārbaudes datums:** 14/01/2000

LR VZD reģionālās nodaļas vadītājs

*NIFB vadītājs:*

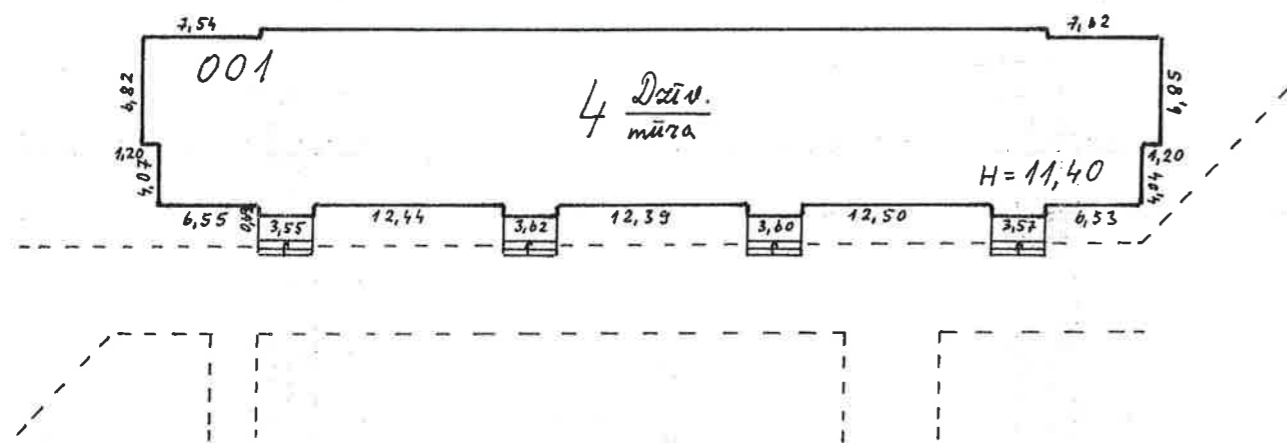
*Andis Dišlers*   
(Vārds, Uzvārds) (paraksts)

Datums: 2000 . gada " 17 " janvāris



## INFORMĀCIJA PAR PASŪTĪJUMU

1. Tehniskās inventarizācijas lietas numurs: 90660040678001-01
2. Būves nosaukums: daudzdzīvokļu māja
3. Būves kadastra apzīmējums: 90660040678001
4. Būves adrese: Tukuma raj.,Lapmežciema pag.,Liepu iela 13
5. Pēdējās apsekošanas datums: 17/03/1999
6. Tehniskās inventarizācijas pasūtītāji: Orentīns Stankevičs
7. Pasūtījuma pieņemšanas datums: 11/03/1999
8. Tehniskās inventarizācijas darbu izpildītāji: Iveta Giela
9. Izpildes datums: 17/03/1999
10. Tehniskās inventarizācijas darbu pārbaudītājs: Uldis Rundāns
11. Pārbaudes datums: 14/01/2000
12. Iesniegtie dokumenti:  
Pasūtījuma pieteikums  
Nr. 2/4\*09-19911/03/1999 Orentīns Stankevičs
13. Tehniskās inventarizācijas veids: Būves pilna pirmreizējā tehniskā inventarizācija
14. Pasūtījuma izpildes termiņš (d.d.): 30
15. Pasūtījuma pieņēmējs: Velta Jermaļonoka



Kopija pareiza *Uf*

Projekta nosaukums	Sukuma raj. Lapmežciema pag.		
Lietojums	Līpu iela 13		
Mērogs	M 1:500	Lapa Nr.	Lapu skaits
Autors		Situācijas plāns	
Ārvalsts	U. Raudāns <i>mmmm</i>	Sukuma NĪF13	
Izpildītājs	V. Vitoliņš 17.03.99. <i>Uf</i>		

## INFORMĀCIJA PAR BŪVI

1. Būves galvenais izmantošanas veids: 1122 Triju vai vairāku dzīvokļu mājas
2. Būves ģeokods:
3. Būves tips:
4. Būves kapitalitātes grupa: II grupa
5. Būves ārsienu materiāls: 09 Ķieģeļi/paneļi
6. Būves stāvu skaits:
- 6.1. Virszemes: 4
- 6.2. Pazemes: 1
7. Eksploatācijas uzsākšanas gads: 1979
8. Eksploatācijā pieņemšanas gads:
9. Būves konstruktīvā elementa apraksts:
- 9.1. Būves pamati Dzelzsbetons/betons
- 9.2. Būves ār sienas Ķieģeļi/paneļi
- 9.3. Būves pārsegumi Dzelzsbetons/betons
- 9.4. Būves jumts Gumijotie lokšņu materiāli/ruberoīds
10. Būves fiziskais nolietojums (%): 15
11. Būves apbūves laukums (kv.m.): 764.3
12. Būvtilpums (kub.m.): 9965
13. Būves kopējā platība (kv.m.): 2941.5
14. Būves lietderībā platība (kv.m.): 2177.2
- 14.1. Dzīvokļu platība (kv.m.): 2177.2
- 14.2. Nedzīvojamo telpu platība (kv.m.): 0
15. Telpu grupu skaits būvē: 40
16. Dzīvokļu skaits būvē: 32
17. Labiekārtojums:
- 17.1. Centrālā apkure
- 17.4. Elektroapgāde
- 17.5. Aukstā ūdens apgāde
- 17.6. Karstā ūdens apgāde
- 17.7. Gāzes apgāde
- 17.8. Kanalizācija
- 17.9. Tualetes telpa 37
- 17.10 Vannas (dušas) telpa 29
- 17.11 Savietotā sanitārtehniskā telpa 3
18. Patvaļīgās būvniecības pazīmes: - Nav

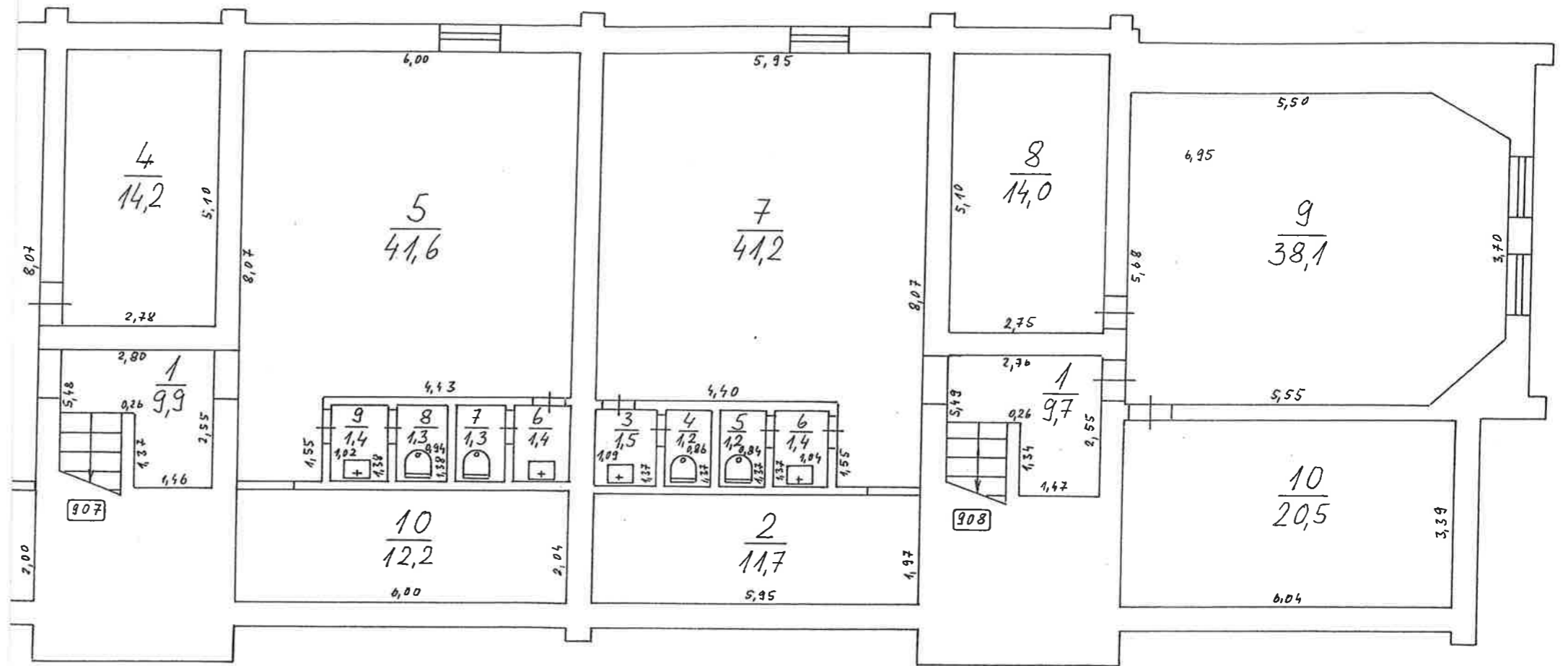
## BŪVES EKSPLIKĀCIJA

Būves kopējā platība (kv.m.):	2941.5
Būves lietderīgā platība (kv.m.):	2177.2
Dzīvokļu kopējā platība (kv.m.):	2177.2
Dzīvokļu platība (kv.m.):	1950
Dzīvojamā platība (kv.m.):	1164.3
Dzīvokļu paligtelpu platība (kv.m.):	785.7
Dzīvokļu ārtelpu platība (kv.m.):	227.2
Nedzīvojamo telpu platība (kv.m.):	0
Nedzīvojamo iekštelpu platība (kv.m.):	0
Nedzīvojamo ārtelpu platība (kv.m.):	0
Būves koplietošanas paligtelpu platība (kv.m.):	764.3
Koplietošanas iekštelpu platība (kv.m.):	764.3
Koplietošanas ārtelpu platība (kv.m.):	0

---

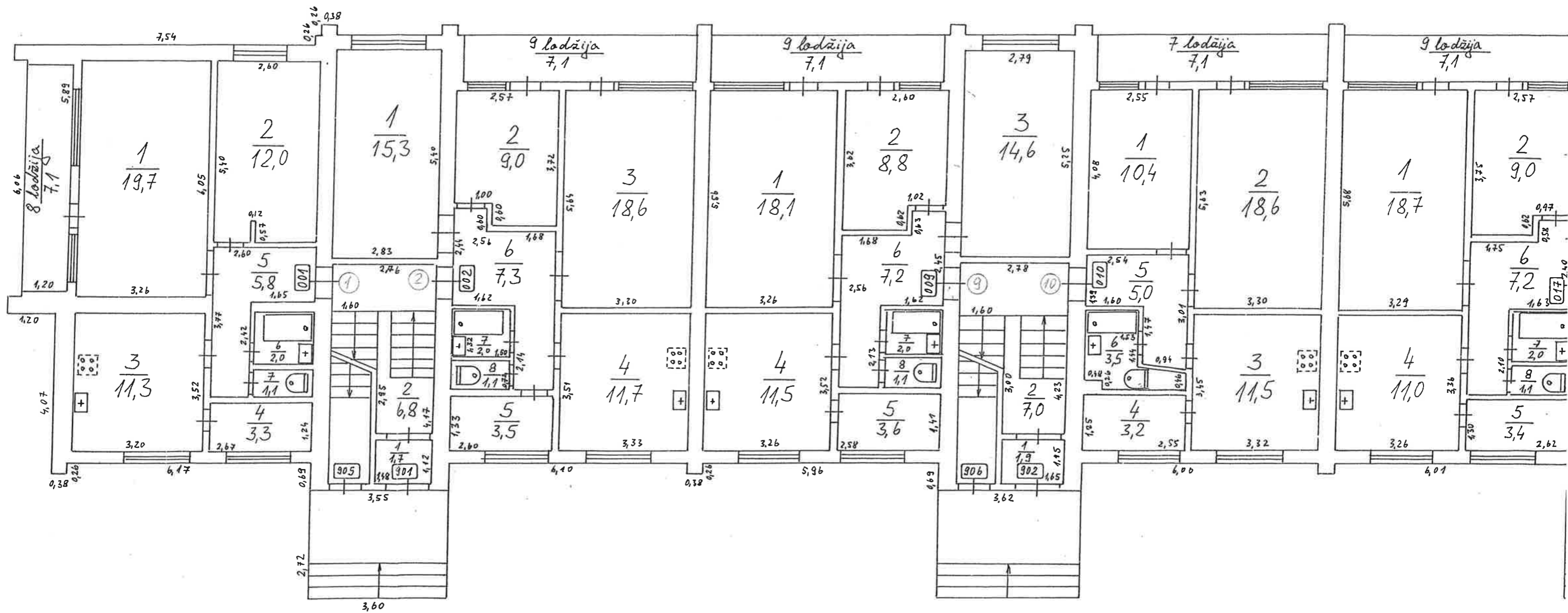
001	telpu grupas kopējā platība (kv.m.):	62.3
002	telpu grupas kopējā platība (kv.m.):	75.6
003	telpu grupas kopējā platība (kv.m.):	63.1
004	telpu grupas kopējā platība (kv.m.):	74.9
005	telpu grupas kopējā platība (kv.m.):	62.5
006	telpu grupas kopējā platība (kv.m.):	75.9
007	telpu grupas kopējā platība (kv.m.):	63.3
008	telpu grupas kopējā platība (kv.m.):	75.5
009	telpu grupas kopējā platība (kv.m.):	74
010	telpu grupas kopējā platība (kv.m.):	59.3
011	telpu grupas kopējā platība (kv.m.):	75.3
012	telpu grupas kopējā platība (kv.m.):	60
013	telpu grupas kopējā platība (kv.m.):	74.8
014	telpu grupas kopējā platība (kv.m.):	60.6
015	telpu grupas kopējā platība (kv.m.):	75
016	telpu grupas kopējā platība (kv.m.):	59.8
017	telpu grupas kopējā platība (kv.m.):	74.3
018	telpu grupas kopējā platība (kv.m.):	59.2

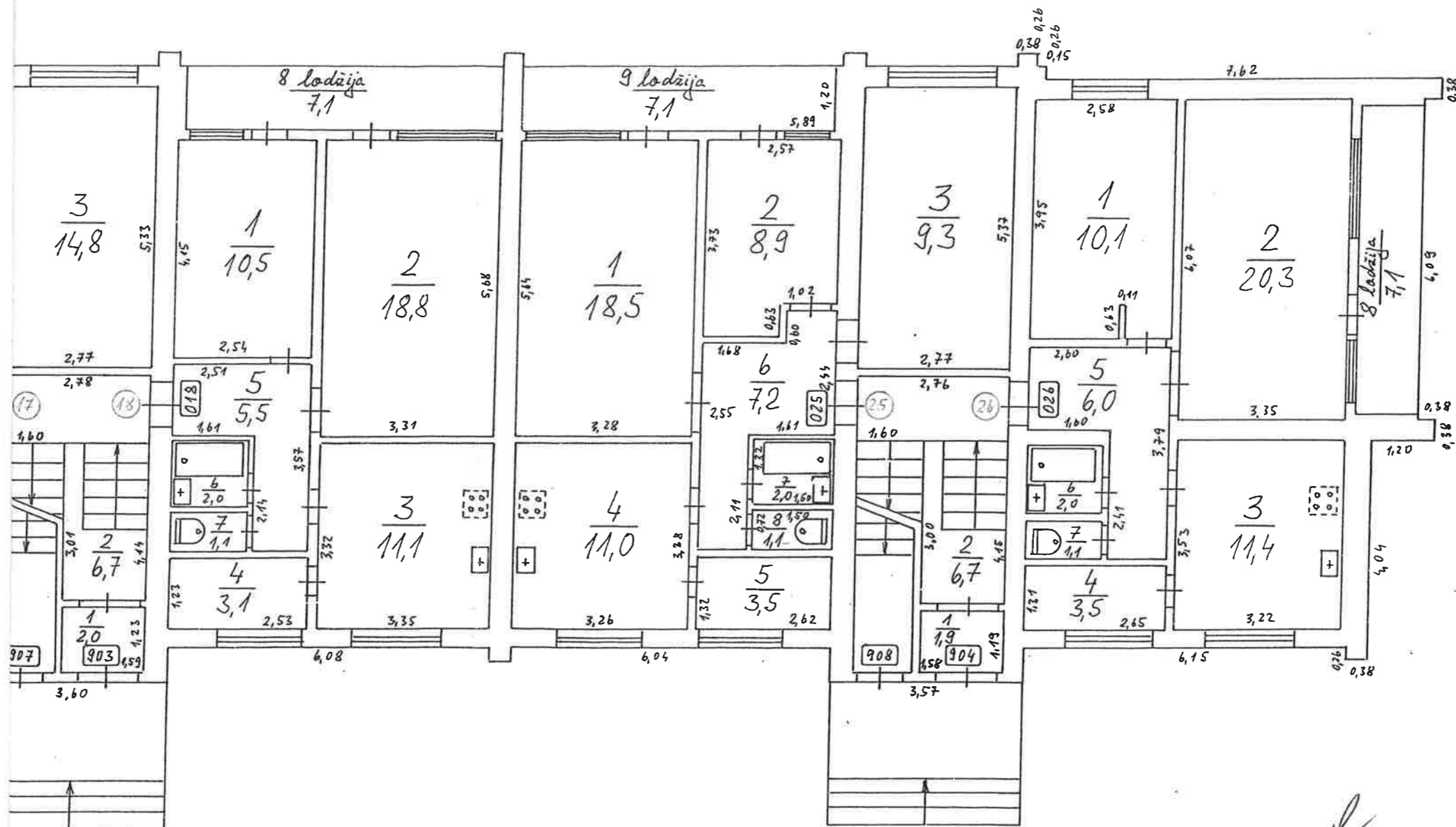




Kopija pareiza of

Pasūtītājs:	Adrese: Tukuma rej. Lapmežciema pag. Līpu iela 13
Līgums:	9066-004-0834-001
M 1:100 H=2,15	Lapa Nr. Lāpu skaits
Galv. inžen.	Celtno Nr.
Pāb.	pagr. stāva plāns
isp.	Tukuma NIFB

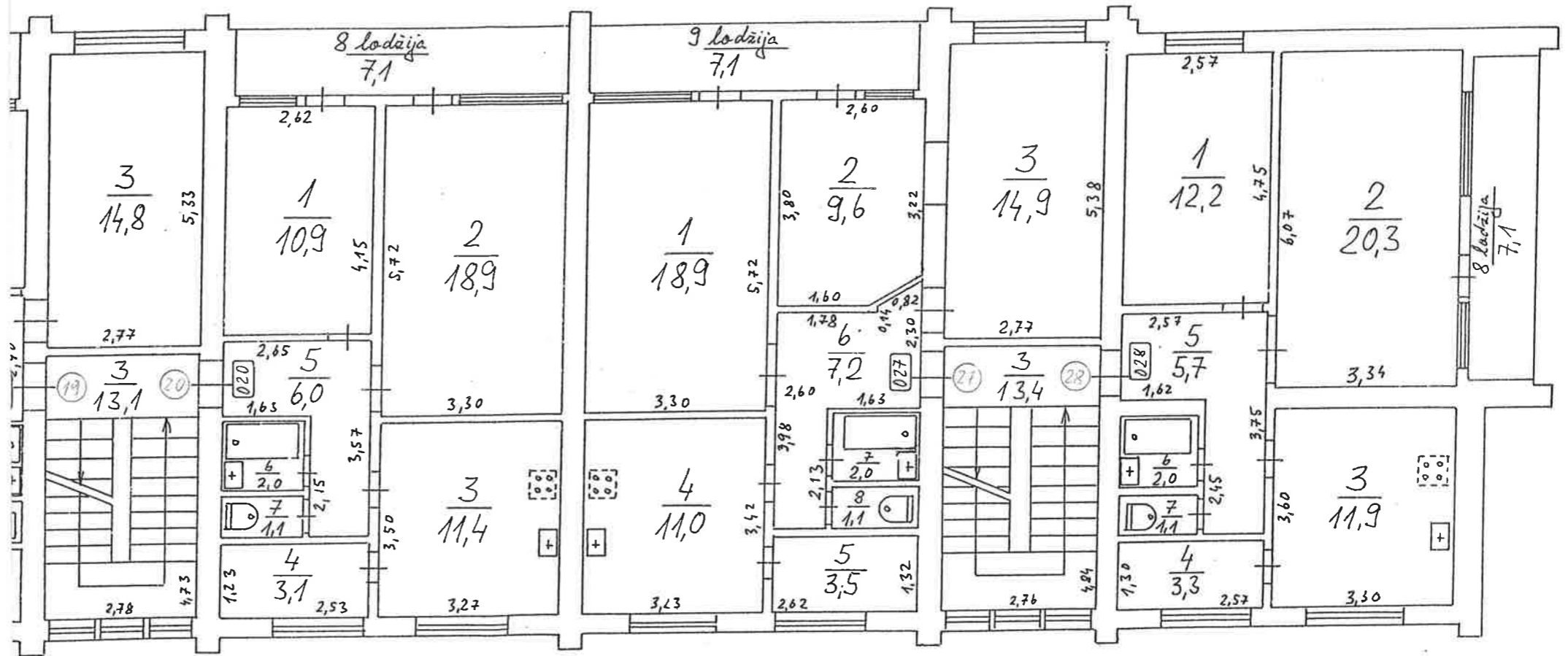




Kopija pareiza *lf*

P. 501		Tukumā raj. Lapmežciema pag.	
L. 13		Lapu iela 13	
M. 2,60		9066-004-0834-001	
U. Rundāns		Tukuma NIF13	

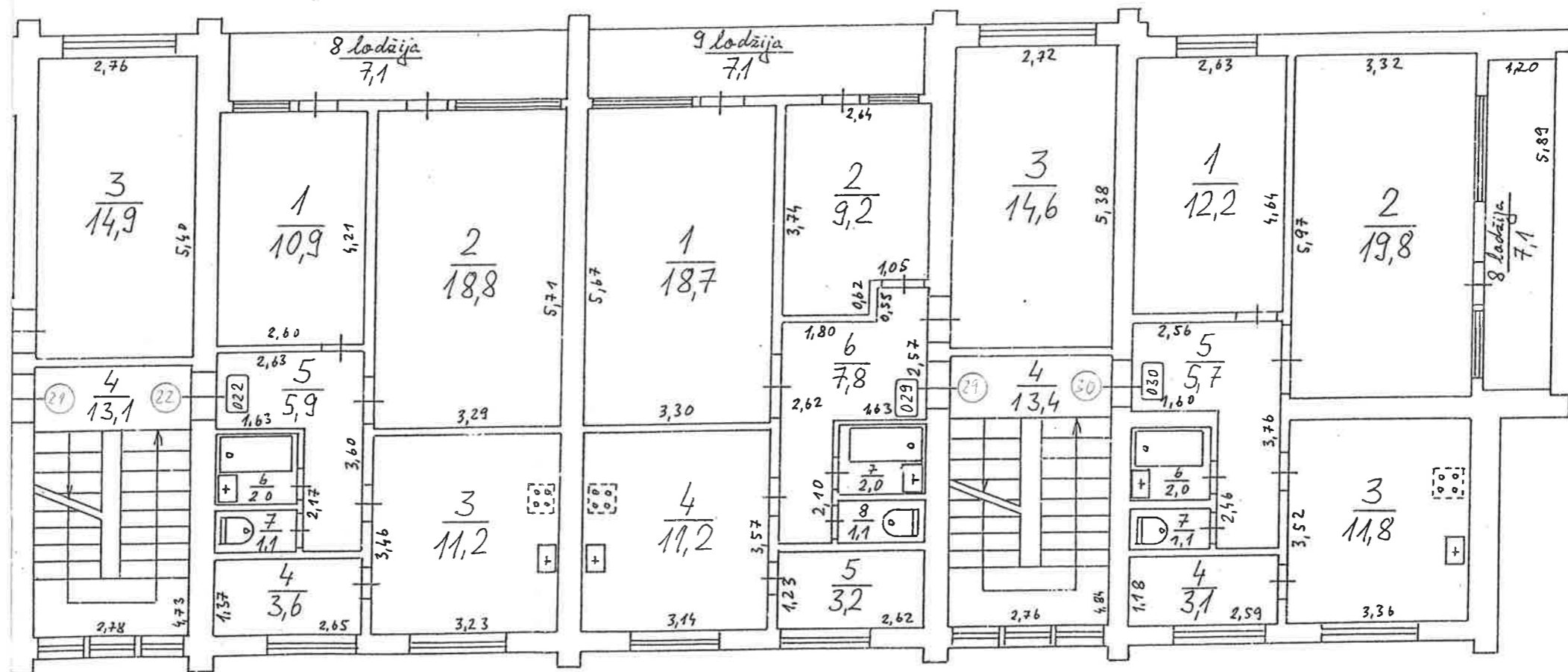




Kopija pareiza *ef*

Puse...		Tukuma raj. Lapmešciema pag.	
Izstrādātājs		Līpu iela 13	
Māksl. H = 2,60		9066-004-0234-001	
U. Rundāns		Lapu skaits	
K. Vitoliņš 17.03.99		2	
2. stāva plāns		Tukuma NTPB	

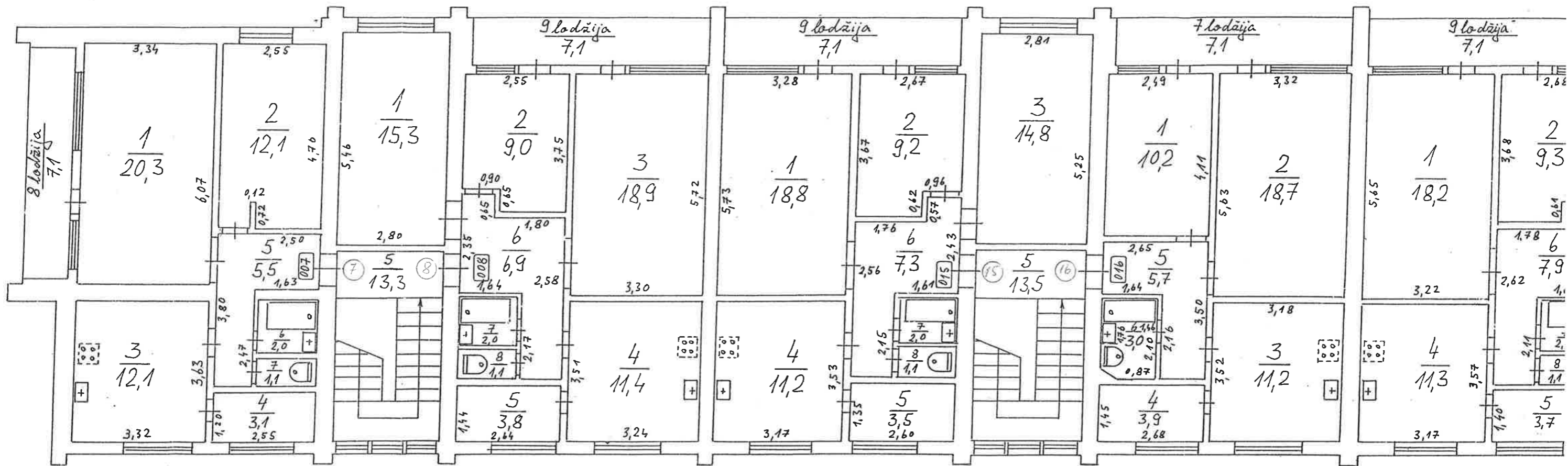


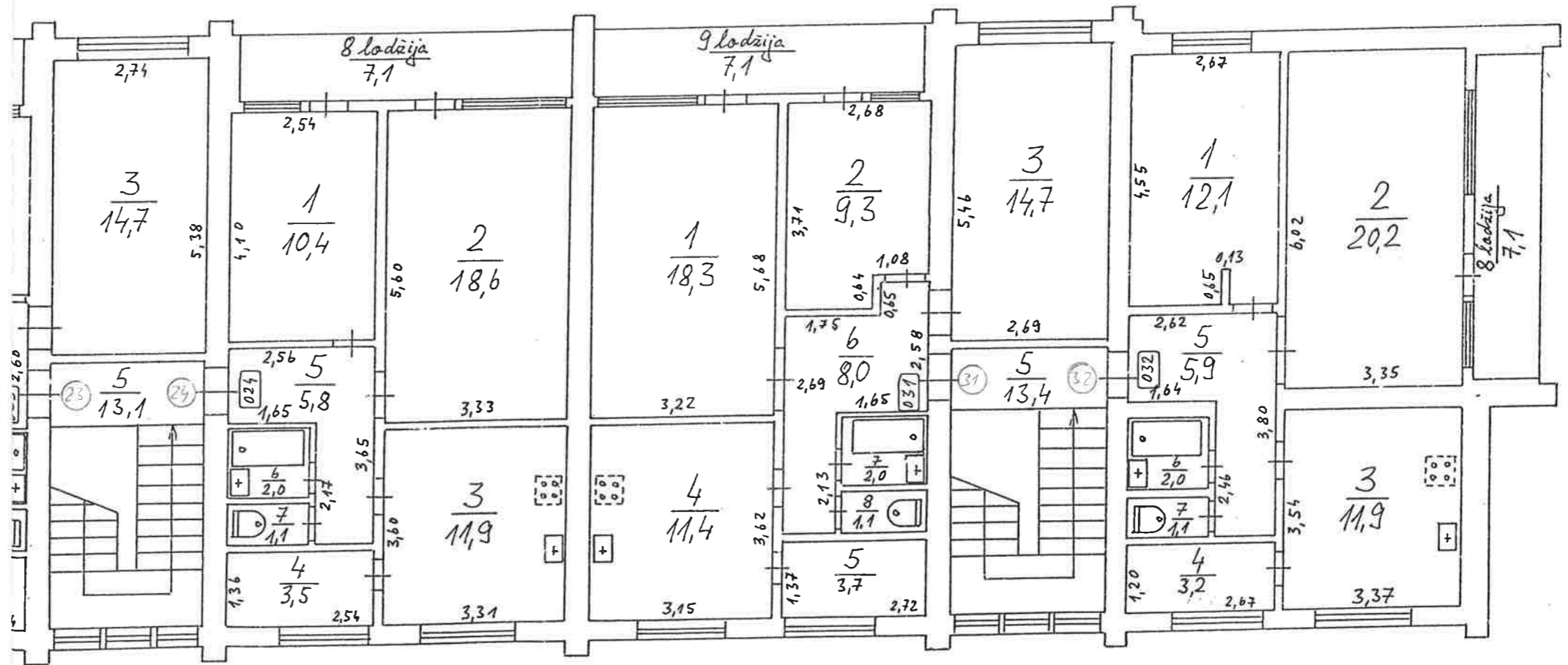


Kopija pareiza *ef*

Juškuma raj. Lapmešciema pag.  
Liepu iela 13

Mērogs: M = 2,50		9066-004-0834-001		Lapa Nr.	Lapu skaits
Arhitekts: U. Rundāns V. Vitoliņa		3		Juškuma NĪFB	





Kopija pareiza

Tukumā raj. Lapmešciema pag.  
Liepu iela 13

Pasūtītājs:		Lapa Nr.	Lapu skaits
Līguma Nr.		9066-004-0834-001	
M 1:100	H=2,50		
Calv. Nr.			
Proj. U. Rindāns		4	Tukumā NIFB